



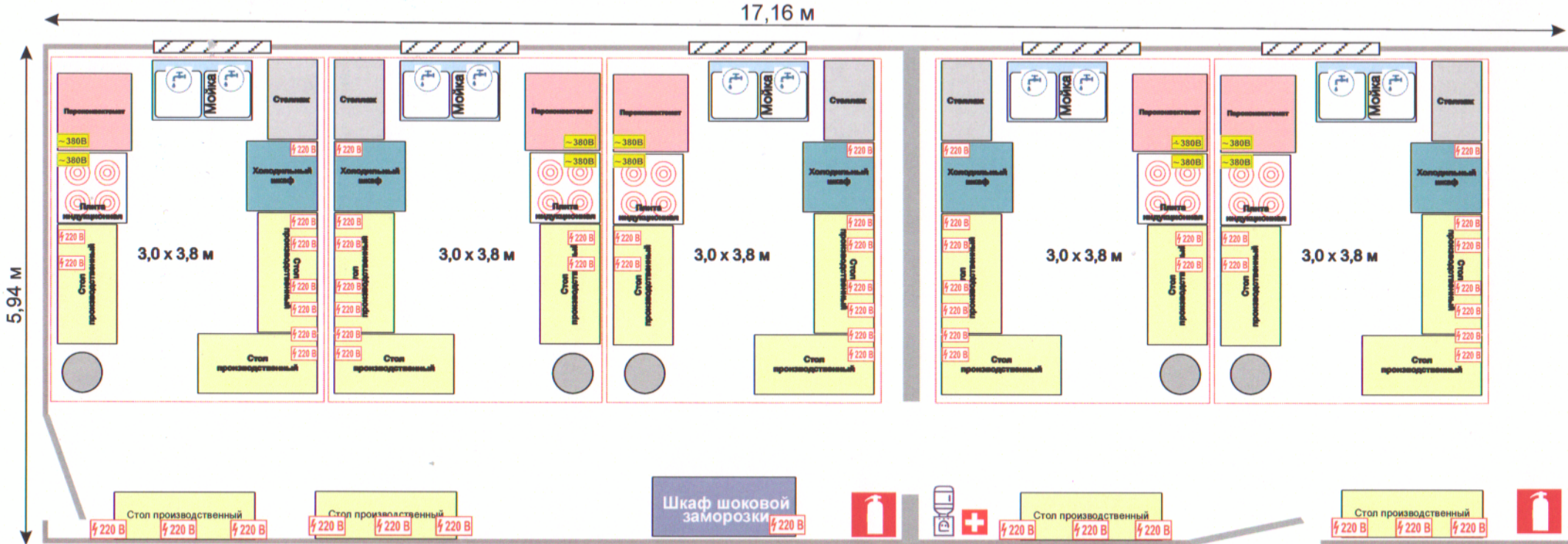
ПОВАРСКОЕ ДЕЛО

План застройки площадки демонстрационного экзамена
ОГБПОУ «Костромской торгово-экономический колледж»

ОБЩАЯ РАБОЧАЯ ПЛОЩАДКА КОНКУРСАНТОВ

ауд. №13

S = 104,55 м²



Директор колледжа



В.В.Перминова

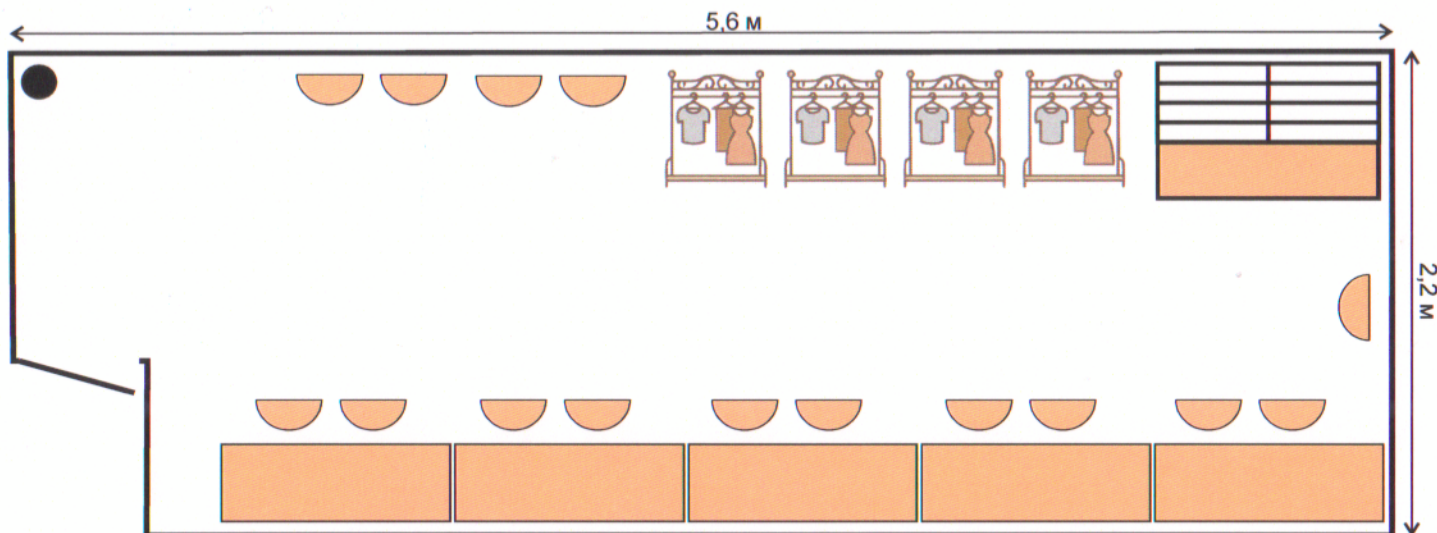


План застройки площадки демонстрационного экзамена
ОГБПОУ «Костромской торгово-экономический колледж»

ПОВАРСКОЕ ДЕЛО

КОМНАТА УЧАСТНИКОВ

S = 12,32 м²



Директор колледжа



В.В.Перминова



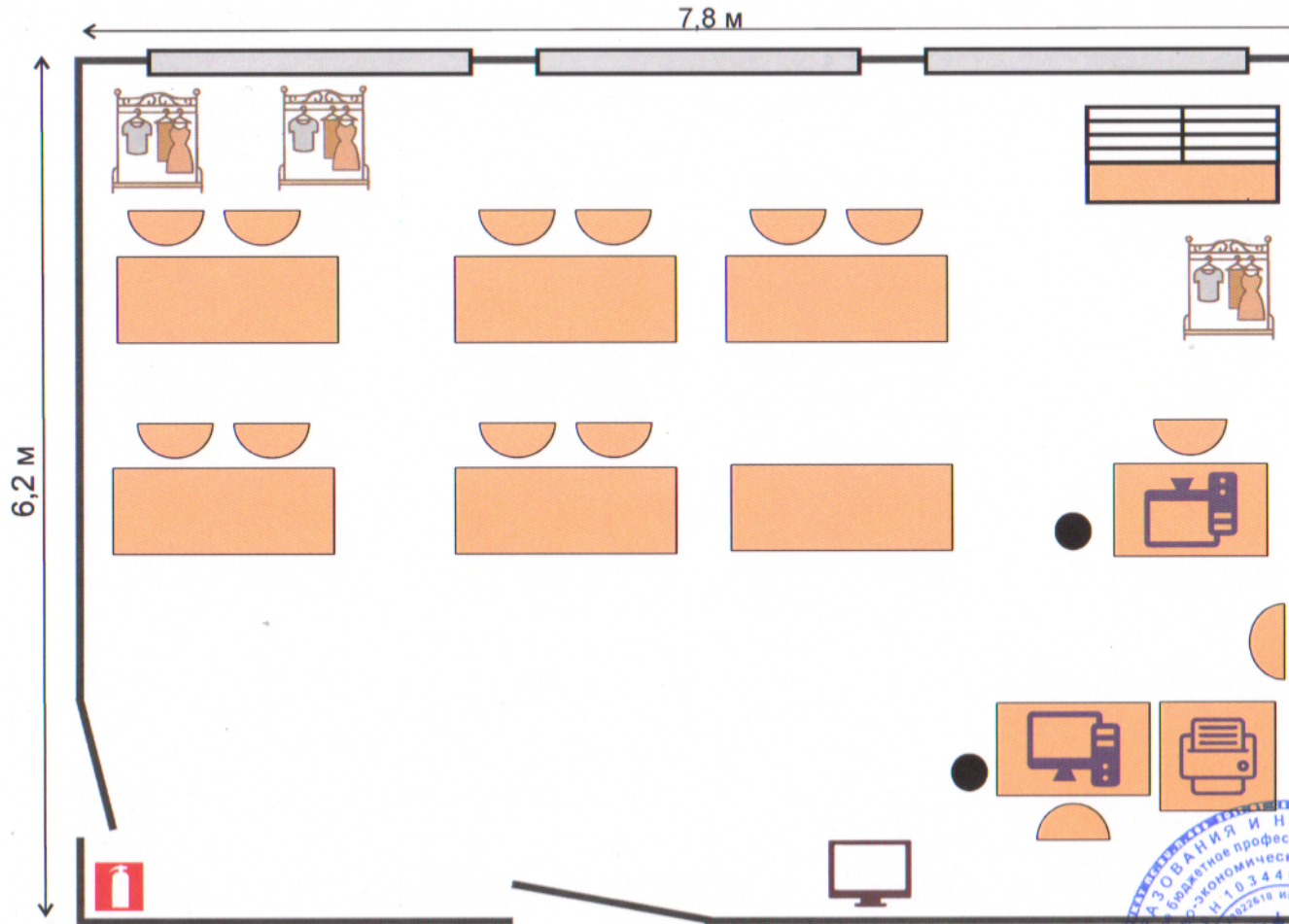
План застройки площадки демонстрационного экзамена
ОГБПОУ «Костромской торгово-экономический колледж»

ПОВАРСКОЕ ДЕЛО

Комната главного эксперта объединена с комнатой экспертов

ауд. №12

S = 48,4 м²



Директор колледжа



В.В.Перминова



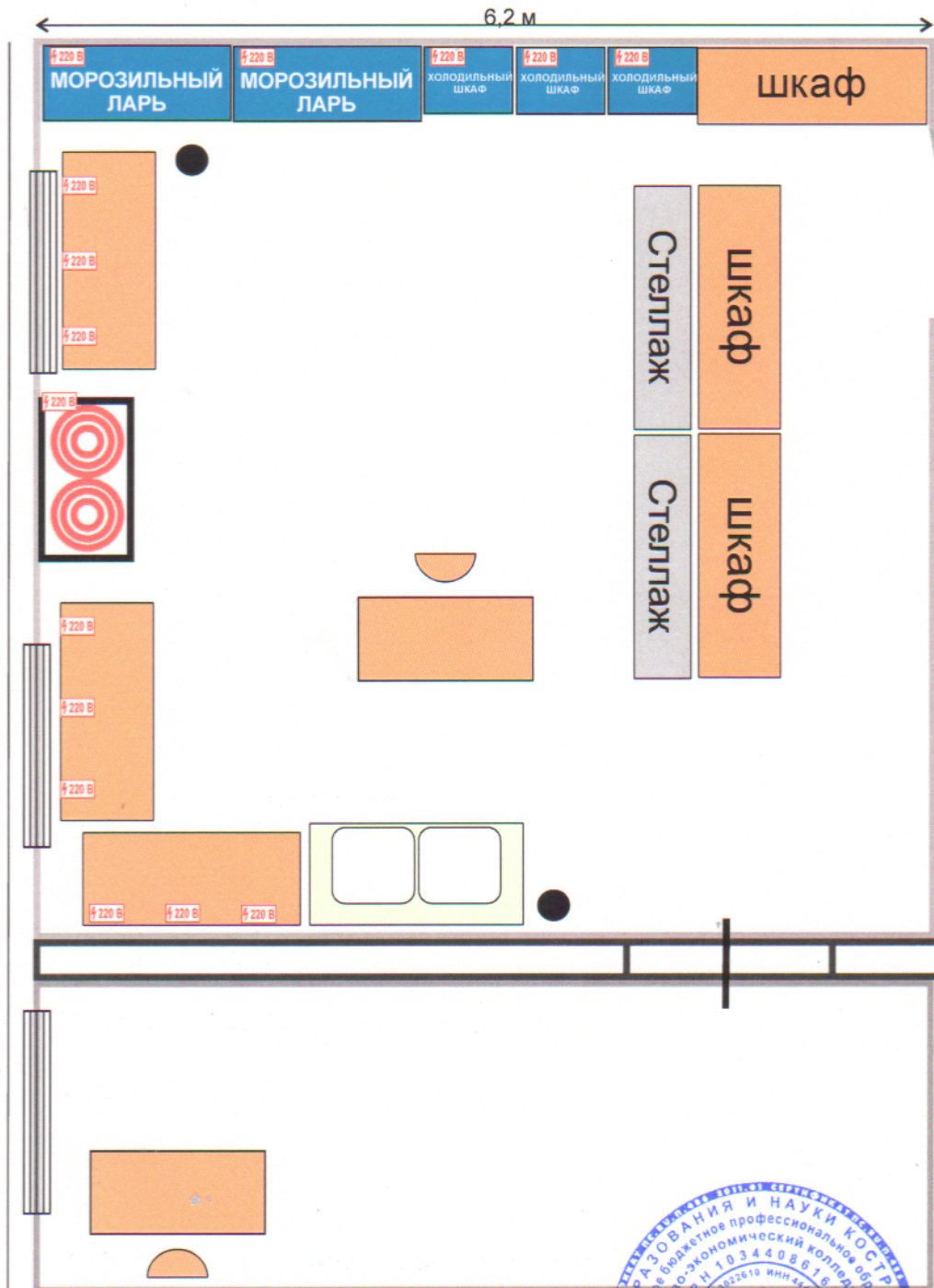
ПОВАРСКОЕ ДЕЛО

План застройки площадки демонстрационного экзамена
ОГБПОУ «Костромской торгово-экономический колледж»

Склад и комната хранения инструментов

ауд. №10

S = 47 м²



Директор колледжа:



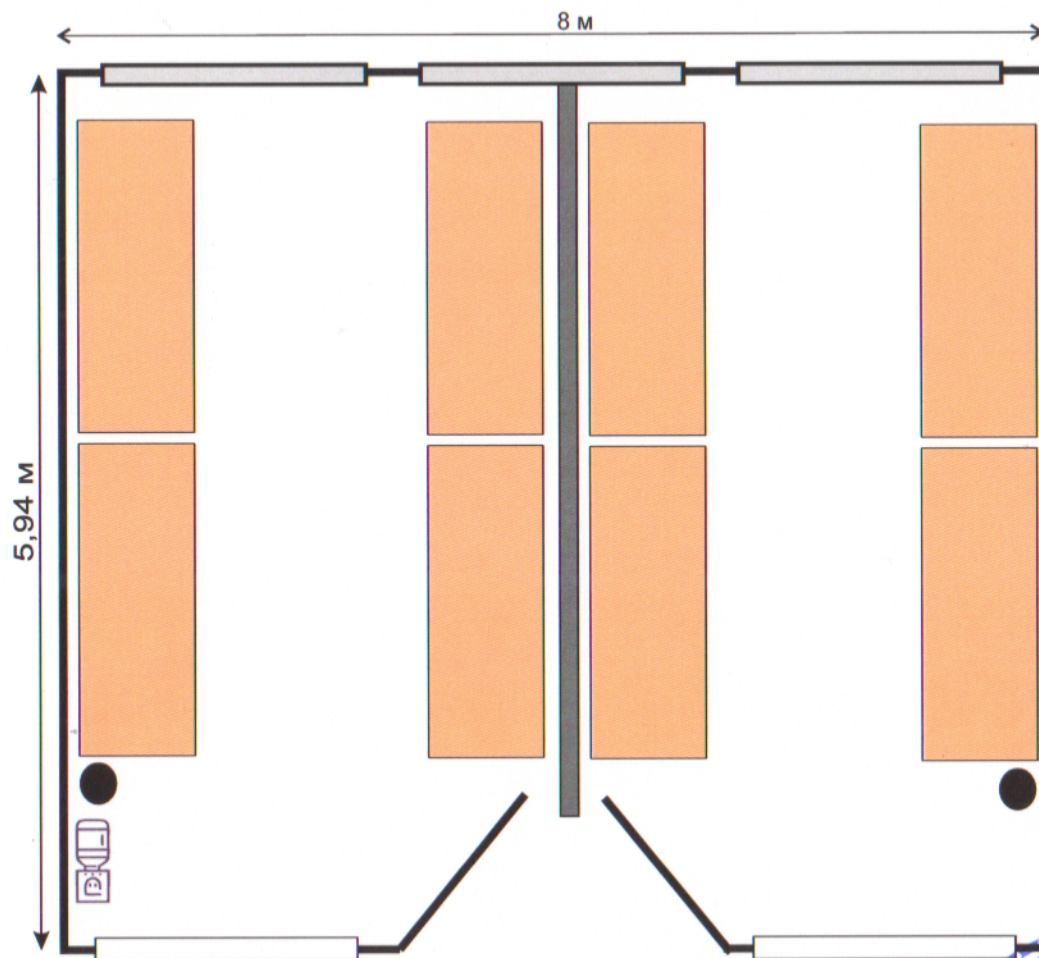
В.В.Перминова



План застройки площадки демонстрационного экзамена
ОГБПОУ «Костромской торгово-экономический колледж»

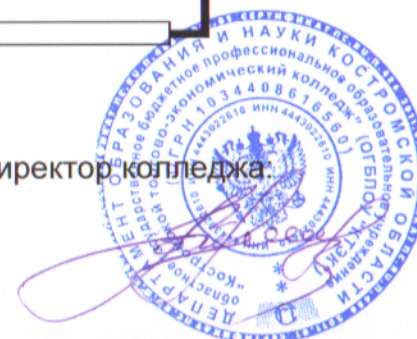
ПОВАРСКОЕ ДЕЛО

ДЕГУСТАЦИОННАЯ 1 и ДЕГУСТАЦИОННАЯ 2



S = 47,5 м²

Директор колледжа



В.В.Перминова



План застройки площадки демонстрационного экзамена
ОГБПОУ «Костромской торгово-экономический колледж»

ПОВАРСКОЕ ДЕЛО

УСЛОВНЫЕ ОБОЗНАЧЕНИЯ



ПЕРСОНАЛЬНЫЙ
КОМПЬЮТЕР



МФУ



СТОЛ



СТУЛ



ДЕМОНСТРАЦИОННЫЙ
ТЕЛЕВИЗОР



РОЗЕТКА С НАПР. 220 В.



ОГнетушитель



Аптечка



Кулер



Мусорная корзина



Мусорный бак



Запираемый шкафчик

Стеллаж

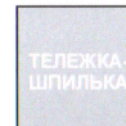
СТЕЛЛАЖ



МОЙКА



ПЛИТА
КОНВЕКЦИОННАЯ



ТЕЛЕЖКА-
ШПИЛЬКА

ТЕЛЕЖКА-ШПИЛЬКА



ВЕШАЛКА ДЛЯ ОДЕЖДЫ

Директор колледжа



В.В.Перминова